

Dokumentation

**Luft-Sparventile -
Druckregler mit Rückschlagventil
- Typ RSV ... -**



1. Inhalt

1. Inhaltsverzeichnis	1
2. Beschreibung	1
3. Technische Daten	1
4. Einsatzbeispiel als Sperrventil	1
5. Durchflusskennlinien	2
6. Abmessungen	2

2. Beschreibung

Sie verschenken Luft und somit auch Geld, wenn Sie nicht die Rückluft um bis zu 85% reduzieren:




- Der Arbeitsdruck wird nur in einer Richtung benötigt.
- Der eingestellte Rückstelldruck von z.B. 1 bar bleibt auch bei sinkendem Eingangsdruck konstant erhalten.
- Wenn der Primärdruck von der Gewindeseite her angelegt wird, tritt an der Anschlußseite der eingestellte Druck aus. Falls von der Anschlußseite her Primärdruck ansteht, tritt dieser Druck wegen des Rückschlagventiles unverändert an der Gewindeseite aus. Der Druckregler kann also eingesetzt werden, um z.B. den Vorhub einer Vorrichtung zu regeln, wobei der Rückhub ungeregelt erfolgt (Einsatz hinter dem Ventil).

3. Technische Daten

Temperaturbereich: -10°C bis +70°C

Betriebsdruck: 1 bis 16 bar

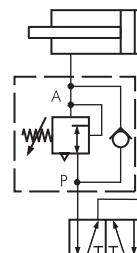
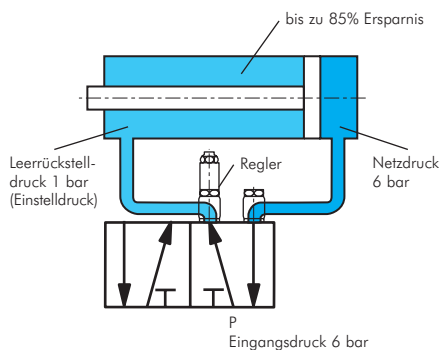
Einstelldruck: 1 bis 8 bar

Typ	P (AG)	IG	Ø A
Luft-Sparventile mit Innengewinde			
RSV 18/i18	G 1/8"	G 1/8"	---
RSV 14/i14	G 1/4"	G 1/4"	---
RSV 38/i38	G 3/8"	G 3/8"	---
RSV 12/i12	G 1/2"	G 1/2"	---
Grundventile mit Steckanschluß			
RSV 14/L4	R 1/4"	---	4
RSV 14/L6	R 1/4"	---	6
RSV 14/L8	R 1/4"	---	8
Grundventile mit Schlauchanschluß			
RSV 14/RS4	R 1/4"	---	6 x 4
RSV 14/RS6	R 1/4"	---	8 x 6
RSV 14/RS8	R 1/4"	---	10 x 8



4. Einsatzbeispiel als Sperrventil

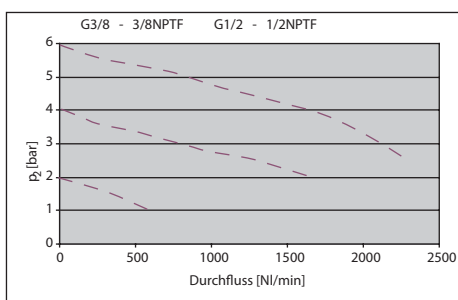
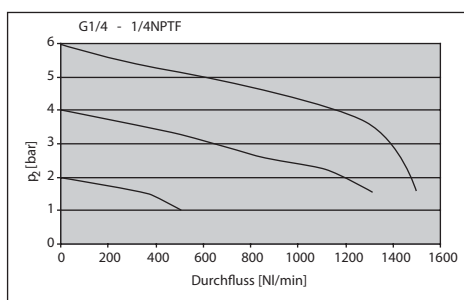
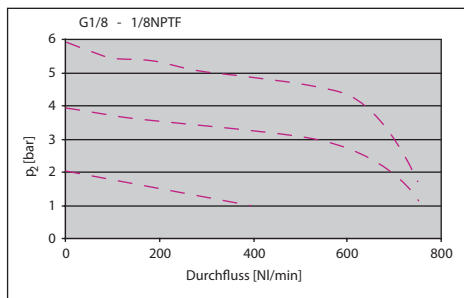
Einsatzbeispiel als Sperrventil



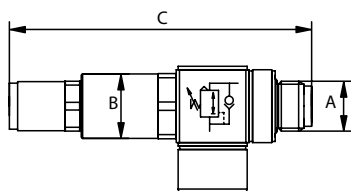
Alle Angaben verstehen sich als unverbindliche Richtwerte! Für nicht schriftlich bestätigte Datenauswahl übernehmen wir keine Haftung. Druckangaben beziehen sich, soweit nicht anders angegeben, auf Flüssigkeiten der Gruppe II bei +20°C.

5. Durchflusskennlinien

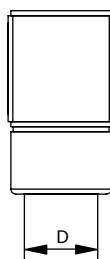
Durchflussrichtung 1 -> 2, $p_1 = 7$ bar



6. Abmessungen



mit Sekundärlüftung



mit Innengewindeanschluss

Artikelnummer	A	B	C	D	Max. Auszugsmoment	
RSV 18/i18	G 1/8"	SW17	max. 73	G 1/8"	10 Nm	7,3 lbs/ft
RSV 14/i14	G 1/4"	SW17	max. 81	G 1/4"	12 Nm	8,8 lbs/ft
RSV 38/i38	G 3/8"	SW22	max. 88	G 3/8"	20 Nm	14,7 lbs/ft
RSV 12/i12	G 1/2"	SW27	max. 89	G 1/2"	30 Nm	22,1 lbs/ft