

Dokumentation

Druckregelventile und vordruckabhängige

Differenzdruckregler

- Typ LRIQS ... , LRLLIQS ... -



Dokumentation Druckregelventile/Differenzdruckregler

Artikelbezeichnung/Artikelnummer

Druckregelventile und Vordruckabhängige Differenzdruckregler

Typ LRIQS ... (Druckregelventile)

Typ LRLLIQS ... (Vordruckabhängige Differenzdruckregler)

Technische Daten

Betriebsdruck: 0 - 9 bar

Einstelldruck: Typ LRIQS: 1 - 8 bar

- Wenn der Primärdruck von der Gewindeseite her einströmt, tritt an der Anschlußseite reduzierter Druck aus.
- Die kompakte Konstruktion mit eingebautem Schnellanschlußstück erlaubt flexible Montage.
- Der Regler ist mit einer Überdruckabsicherung versehen, was die Einstellung von pneumatischen Einrichtungen besonders vereinfacht.

Typ LRLLIQS: 2 - 6 bar

- Wenn der Primärdruck von der Gewindeseite her angelegt wird, tritt an der Anschlußseite ein um die eingestellte Druckdifferenz reduzierter Druck aus. Falls von der Anschlußseite her Primärdruck ansteht, tritt dieser Druck wegen des Rückschlagventiles unverändert an der Gewindeseite aus. Der Druckregler kann also eingesetzt werden, um z.B. den Vorhub einer Vorrichtung zu regeln, wobei der Rückhub ungeregelt erfolgt (Einsatz hinter dem Ventil).

Bild



Typ LRIQS

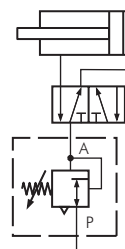


LRLLIQS

Artikelnummer/Zeichnung

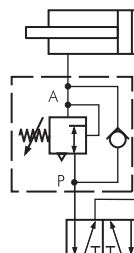
Druckregelventile*

Typ ohne Manometer	Typ mit Manometer	P	A
LRIQS M54	LRMAIQS M54	M 5	4
LRIQS 184	LRMAIQS 184	R 1/8"	4
LRIQS 186	LRMAIQS 186	R 1/8"	6
LRIQS 146	LRMAIQS 146	R 1/4"	6
LRIQS 148	LRMAIQS 148	R 1/4"	8



Vordruckabhängiger Differenzdruckregler*

Typ	P	A
LRLLIQS M54	M 5	4
LRLLIQS 184	R 1/8"	4
LRLLIQS 186	R 1/8"	6
LRLLIQS 146	R 1/4"	6
LRLLIQS 148	R 1/4"	8



* Diese Anschlüsse nur mit Luft verwenden. Sie sind weder geeignet für die Verwendung mit Wasser oder anderen Flüssigkeiten noch mit anderen Gasen außer Luft. Die Anschlußstücke sind mit einem Schlüssel am Sechskant des Zapfens anzuziehen.

Alle Angaben verstehen sich als unverbindliche Richtwerte! Für nicht schriftlich bestätigte Datenauswahl übernehmen wir keine Haftung. Druckangaben beziehen sich, soweit nicht anders angegeben, auf Flüssigkeiten der Gruppe II bei +20°C.