

Dokumentation

Pilotgesteuerte Druckregler - Standard Baureihe

- Typ DRP ... G -



1. Inhalt

1. Inhaltsverzeichnis	1
2. Allgemeines	1
3. Technische Beschreibung	1
4. Bedienung	1
5. Instandhaltung	1
6. Stückliste	1
7. Technische Daten	2
8. DRP 54 G, DRP 55 G - Baureihe 5	2
8.1. Abmaße	2
8.2. Durchflusscharakteristik	2
8.3. Hysterese	2
9. DRP 76 G, DRP 77 G - Baureihe 7	3
9.1. Abmaße	3
9.2. Durchflusscharakteristik	3
9.3. Hysterese	3
10. DRP 87 G, DRP 88 G - Baureihe 8	4
10.1. Schaltschema	4
10.2. Abmaße	4
10.3. Durchflusscharakteristik	4
10.4. Hysterese	4
11. Artikelnummern	5

2. Allgemeines

Mit dem Druckregelventil wird der Netzdruck, der aus verschiedenen Gründen mehr oder weniger großen Schwankungen unterliegen kann, auf den geforderten konstanten Druck, für die nachfolgenden pneumatischen Geräte, reduziert.

3. Technische Beschreibung

Der DRP ist ein pilotgesteuertes Druckregelventil bestehend aus Haupt- und integriertem Pilotdruckregler. Der Hauptdruckregler hat über seiner Membran, anstelle der sonst üblichen mech. Federn, eine pn. Feder. Der zu regelnde Druck wird mit dem Pilotregler eingestellt. Steigt der Druck auf der Sekundärseite (Pa) über den eingestellten Wert an, öffnet die Sekundärentlüftung und die Luft entweicht in die Atmosphäre.

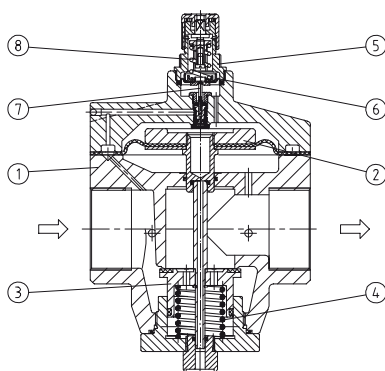
4. Bedienung

Der gewünschte Druck wird durch Drehen am Handrad des Pilotdruckreglers eingestellt. Dazu muss das Handrad axial vom Regler weg verschoben werden, bis die Sperre ausgerastet ist. Nach dem Einstellvorgang das Handrad wieder in Sperrstellung bringen.

5. Instandhaltung

Zur Instandhaltung steht ein entsprechender Ersatzteil-Satz zur Verfügung. Dieser umfasst alle Dichtelemente, Membranen und Ventilkegel. Zur Instandhaltung muss der Druckregler natürlich drucklos gemacht werden.

6. Stückliste



- 1) Kopfstück
- 2) Membran
- 3) Ventilkegel
- 4) Gegendruckfeder
- 5) Federhaube
- 6) Membran
- 7) Ventilkegel
- 8) Druckfeder

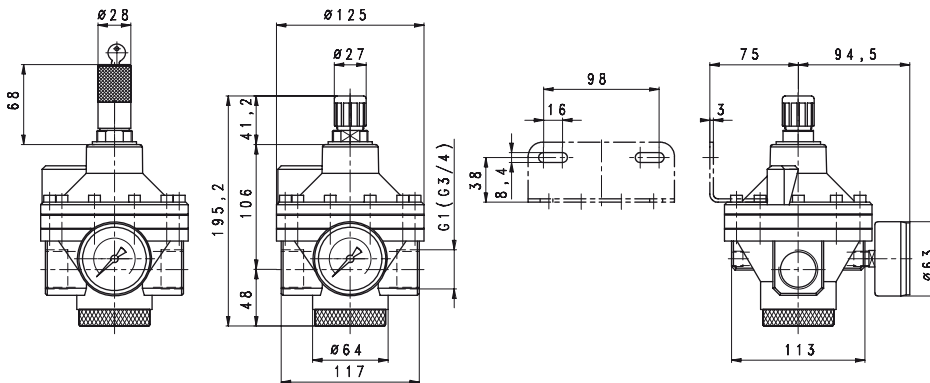
Alle Angaben verstehen sich als unverbindliche Richtwerte! Für nicht schriftlich bestätigte Datenauswahl übernehmen wir keine Haftung. Druckangaben beziehen sich, soweit nicht anders angegeben, auf Flüssigkeiten der Gruppe II bei +20°C.

7. Technische Daten

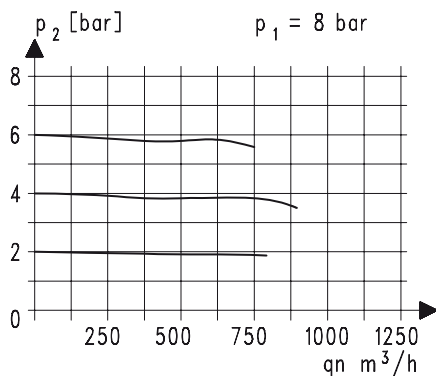
Typ	DRP 54 G	DRP 55 G	DRP 76 G	DRP 77 G	DRP 87 G	DRP 88 G
Anschlussgewinde	G 3/4	G 1	G 1 1/4	G 1 1/2	G 1 1/2	G 2
Bauart	Membran-Druckregler mit Sekundärentlüftung, pilotgesteuert					
Medium	Druckluft, neutrale Gase					
Einbaulage	beliebig					
Eingangsdruck	Pe max. 25 bar					
Ausgangsdruck	Pa 0,5 - 10 bar Standard, 0,1 - 3 bar, 0,5 - 6 bar, 0,5 - 16 bar					
Mediums- und Umgebungstemperatur	max. 60°C					
Befestigungsart	Winkel			Leitungseinbau		
Gewicht	1,950 kg		3,040 kg		4,970 kg	
Handhabungs-Hinweise	Handrad kann durch Herunterdrücken arretiert werden					

8. DRP 54 G, DRP 55 G - Baureihe 5, 12500 l/min

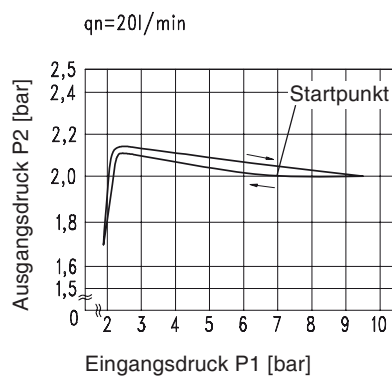
8.1. Abmaße



8.2. Durchflusscharakteristik



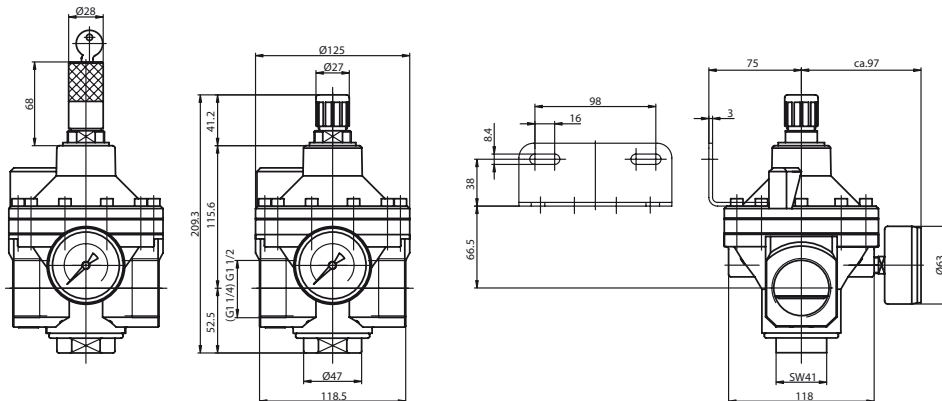
8.3. Hysterese



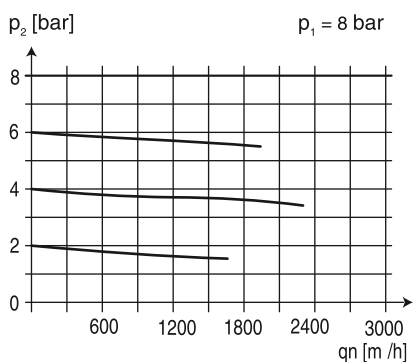
Alle Angaben verstehen sich als unverbindliche Richtwerte! Für nicht schriftlich bestätigte Datenauswahl übernehmen wir keine Haftung. Druckangaben beziehen sich, soweit nicht anders angegeben, auf Flüssigkeiten der Gruppe II bei +20°C.

9. DRP 76 G, DRP 77 G - Baureihe 7, Durchfluss 31500 l/min

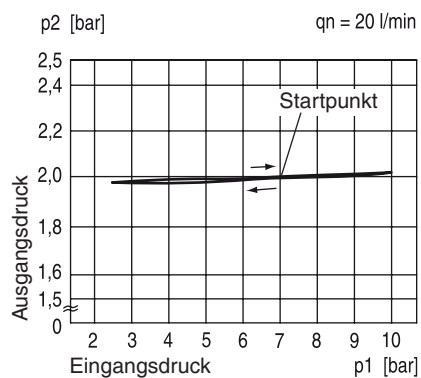
9.1. Abmaße



9.2. Durchflusscharakteristik

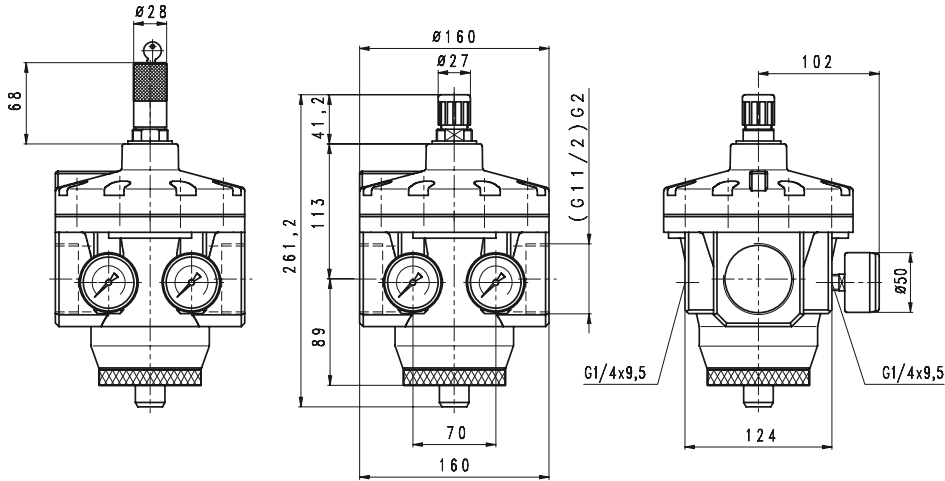


9.3. Hysterese

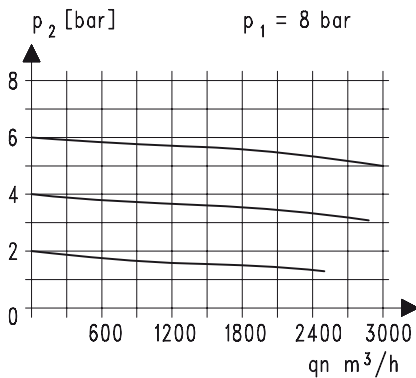


10. DRP 87 G, DRP 88 G - Baureihe 8, Durchfluss 50000 l/min

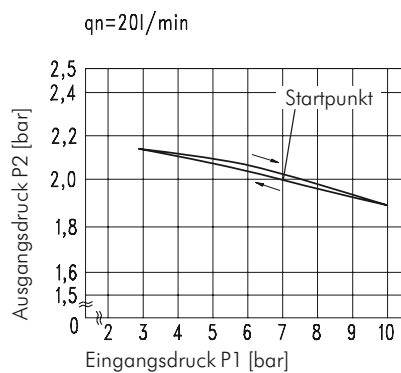
10.1. Abmaße



10.2. Durchflusscharakteristik



10.3. Hysterese



11. Artikelnummer

Pilotgesteuerte Druckregler - Standard Baureihe 5 bis 8 (G 3/4" - G 2")

Anwendung: Pilotgesteuerte Druckregler werden eingesetzt, wenn hohe Durchfluswerte bei konstantem Druck erforderlich sind.

Ausführung: rücksteuerbar (mit Sekundärentlüftung)

Werkstoffe: Körper: Aluminium, Federhaube: POM, Membrane und Dichtungen: NBR

Temperaturbereich: -10°C bis max. +60°C

Eingangsdruck: 0 bis 25 bar

Manometeranschluss: G 1/4" (Baureihe 8: 2 x G 1/4")

Medien: geölte und ungeölte Druckluft, ungiftige Gase

Optional: andere Regelbereiche: 0,1-3 bar **-3**, 0,2-6 bar **-6**, 0,5-16 bar **-16**, abschließbar durch Zylinderschloss **-K**

- Vorteile:**
- Automatische Entlüftung bei Überdruck auf der Sekundärseite.
 - Hoher Durchfluss bei konstantem Druck.
 - Handrad kann durch Herunterdrücken arretiert werden.

Typ	Gewinde	Druckregelbereich	Manometeranzeige	Abmaße		
				H	H1	L
Baureihe 5, Durchfluss 12500 l/min						
DRP 54 G	G 3/4"	0,5 - 10 bar	0 - 16 bar	196	147	117
DRP 55 G	G 1"	0,5 - 10 bar	0 - 16 bar	196	147	117
Baureihe 7, Durchfluss 31500 l/min						
DRP 76 G	G 1 1/4"	0,5 - 10 bar	0 - 16 bar	215	157	118,5
DRP 77 G	G 1 1/2"	0,5 - 10 bar	0 - 16 bar	215	157	118,5
Baureihe 8, Durchfluss 50000 l/min						
DRP 87 G	G 1 1/2"	0,5 - 10 bar	0 - 16 bar*	262	154	160
DRP 88 G	G 2"	0,5 - 10 bar	0 - 16 bar*	262	154	160

* Eingangsmanometer wird wie folgt geliefert: für Regelbereiche bis max. 10 bar - Manometer 0 - 16 bar
für Regelbereich 0 - 16 bar - Manometer 0 - 25 bar

Bestellbeispiel: DRP 54 ** G *

Standardtyp	abschließbar durch Zylinderschloss . . . -K
Regelbereich	
	0,1 - 3 bar (Manometer 0 - 6 bar) . . . -3
	0,2 - 6 bar (Manometer 0 - 10 bar) . . . -6
	0,5 - 16 bar (Manometer 0 - 25 bar) . . . -16

